

# 人間ドックについて

対象者	40歳～74歳の「鹿角市の国民健康保険加入者」 (75歳の誕生日前々日まで受けることができます)	
持ち物	予約するとき	持参しないと健診を受けることができません。 ①保険証②受診券(青色)と右下『人間ドック申込書』
	受診するとき	持参しないと健診を受けることができません。 ①保険証②受診券(青色)と個人負担金
個人負担金	15,000円	
実施期間	平成23年6月1日(水)～10月31日(月) (混雑を避けるため、生まれ月により健診受診の優先期間をわけていますが、健診実施期間中であれば受診できます)	

## 人間ドックを受けるには？

- ① 特定健診・人間ドックのどちらを受けるか決めます。
- ② 右表より希望する医療機関のドック予約受付方法を確認しましょう。
- ③ **人間ドック申込書(右下)**を記入します。
- ④ 人間ドック申込書と**保険証・受診券**を持参し、医療機関もしくは受付会場へ行き、**ドックの予約**をします。
- ⑤ **受診当日は保険証、受診券、個人負担金を持参**して受けます。

## 検査内容は？

- 医師による診察
- 身体計測     血圧測定     尿検査
- 血液検査(脂質、肝機能、血糖値、貧血など)
- 心電図検査
- 眼底検査
- 胃がん検診(バリウム検査)
- 胸部総合検診(胸のレントゲン検査、たんの細胞診検査)
- 大腸がん検診(便の潜血反応検査)
- お腹のエコー検査



人間ドックを受ける方は「特定健康診査(裏面)」「胃がん検診」「胸部総合検診(肺がん検診・結核検診)」「大腸がん検診」を受ける必要はありません。

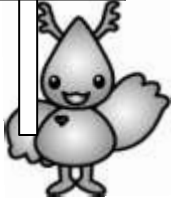
～ お問い合わせ先 ～

健康推進課健康増進班 ☎30-0119

市民課国保医療班 ☎30-0222

実施医療機関	予約受付場所・時間など
<b>大里病院</b> ☎22-1251	【受付場所】 病院内の受付窓口 【受付日】 5月23日（月）～10月14日（金） 【受付時間】 午後1時～5時 【備考】 土日・祝日を除きます
<b>かづの 厚生病院</b> <b>健診センター</b> ☎30-1410	【受付場所】 病院内の健診センター 【受付日】 5月26日（木）・5月30日（月） 【受付時間】 午後1時半～3時半 【備考】 上記の日程で都合の悪い方は、6月1日～30日の午前9時～12時（土日・祝日を除く）に電話にてご連絡ください。
<b>鹿角中央病院</b> ☎23-4131	【受付場所】 交流センター 【受付日】 5月26日（木） 【受付時間】 午前9時半～11時半、午後1時半～3時半 【備考】 上記の日程で都合の悪い方は、5月30日～6月中旬の午後2時～4時（土日・祝日を除く）に中央病院の受付窓口においでください。電話での受付はできません。
<b>大湯リハビリ 温泉病院</b> ☎37-3511	【受付場所】 病院内の総合受付 【受付日】 5月23日（月）～8月31日（水） 【受付時間】 午後2時～5時 【備考】 土日・祝日を除きます

**お知らせ**



- ①以下の検診は人間ドックには含まれておりませんので、ご希望の方は健康増進班へお申し込みください。
- ◇ 男性の方で**前立腺がん検診**をご希望の方
  - ◇ 女性の方で**子宮がん検診・乳がん検診**をご希望の方
- ②人間ドックをお申し込みいただいた方にも、今年度は一部の対象年齢の方に胃がん検診または大腸がん検診の無料クーポン券と検診手帳が発行されますが、人間ドック受診時は無料クーポン券を使用することができませんので、ご了承ください。

※ 以下を切り取って医療機関（受付会場）へお持ちください。

**キ リ ト リ**

＜ 鹿角市人間ドック申込書 ＞

住所 鹿角市

電話 ー  
番号

ふりがな  
氏名

生年月日 昭和 年 月 日  
(年齢) 満 ( ) 歳

医療機関受付番号