

2 人口・世帯

	ページ
8 世帯数・人口の推移 _____	10
(グラフ) 世帯数・人口の推移 _____	10
9 地区別人口・世帯数の推移 _____	11
(グラフ) 地区別世帯数の推移 _____	11
10 5歳階級別人口の推移 _____	12
11 労働力状態別15歳以上人口の推移 _____	13
12 産業別就業者数(15歳以上)の推移 _____	14
13 従業地・通学地による人口 _____	15
14 年齢別配偶関係(15歳以上) _____	15
15 男女未婚者の推移 _____	16
16 住民基本台帳人口及び世帯数の推移 _____	17
(グラフ) 人口ピラミッド _____	17
17 婚姻・離婚件数の推移 _____	18
18 人口動態の推移 _____	18
19 人口動態率の推移 _____	18
(グラフ) 自然動態の推移 _____	19
(グラフ) 社会動態の推移 _____	19
20 平成25年月別・年齢階級別転入・転出者数 _____	20
21 平成25年地域別転入・転出者数 _____	21
22 6歳未満及び65歳以上世帯の推移 _____	21
23 人口集中地区の推移 _____	21
24 地区別人口・世帯数 _____	22

8 世帯数・人口の推移

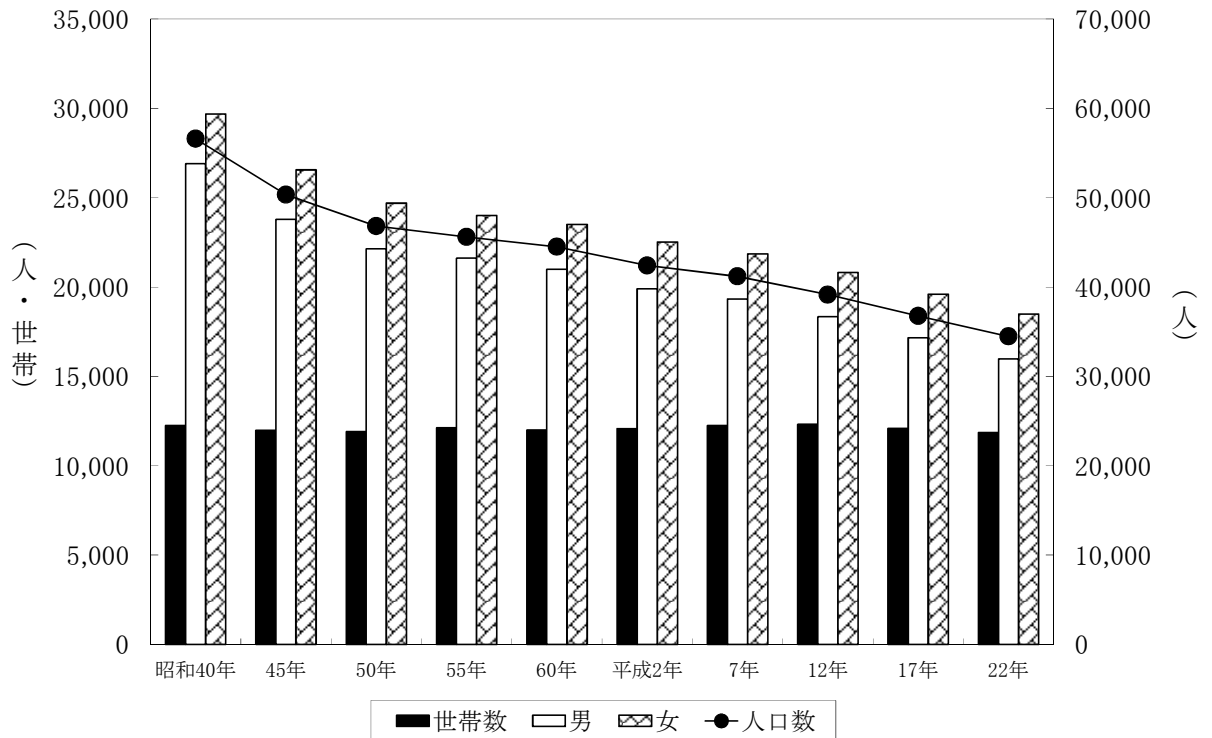
各年10月1日現在 単位:世帯、人

年	世帯数	人 口				1世帯当たり 人 口	人 口 密 度 (1km ² 当たり)
		総数	増減	男	女		
大正 9年	6,689	39,576	-	20,260	19,316	5.92	57.9
14	-	37,380	△ 2,196	-	-	-	54.7
昭和 5	-	40,136	2,756	20,443	19,693	-	58.7
10	-	42,171	2,035	21,199	20,972	-	61.7
15	7,142	45,192	3,021	22,918	22,274	6.33	66.1
22	-	54,853	9,661	-	-	-	80.2
25	9,839	57,886	3,033	28,537	29,349	5.88	84.7
30	10,508	60,475	2,589	29,492	30,983	5.76	85.5
35	11,517	59,953	△ 522	28,719	31,234	5.21	84.8
40	12,244	56,591	△ 3,362	26,900	29,691	4.62	80.0
45	11,980	50,346	△ 6,245	23,795	26,551	4.20	71.2
50	11,907	46,822	△ 3,524	22,133	24,689	3.93	66.2
55	12,125	45,615	△ 1,207	21,618	23,997	3.76	64.5
60	11,999	44,499	△ 1,116	20,992	23,507	3.71	62.9
平成 2	12,076	42,407	△ 2,092	19,892	22,515	3.51	59.9
7	12,245	41,184	△ 1,223	19,338	21,846	3.36	58.2
12	12,315	39,144	△ 2,040	18,338	20,806	3.18	55.3
17	12,087	36,753	△ 2,391	17,160	19,593	3.04	52.0
22	11,863	34,473	△ 2,280	15,991	18,482	2.91	48.7

資料:国勢調査

注)昭和25年までは旧七滝村編入地区分は含まない。

世帯数・人口の推移



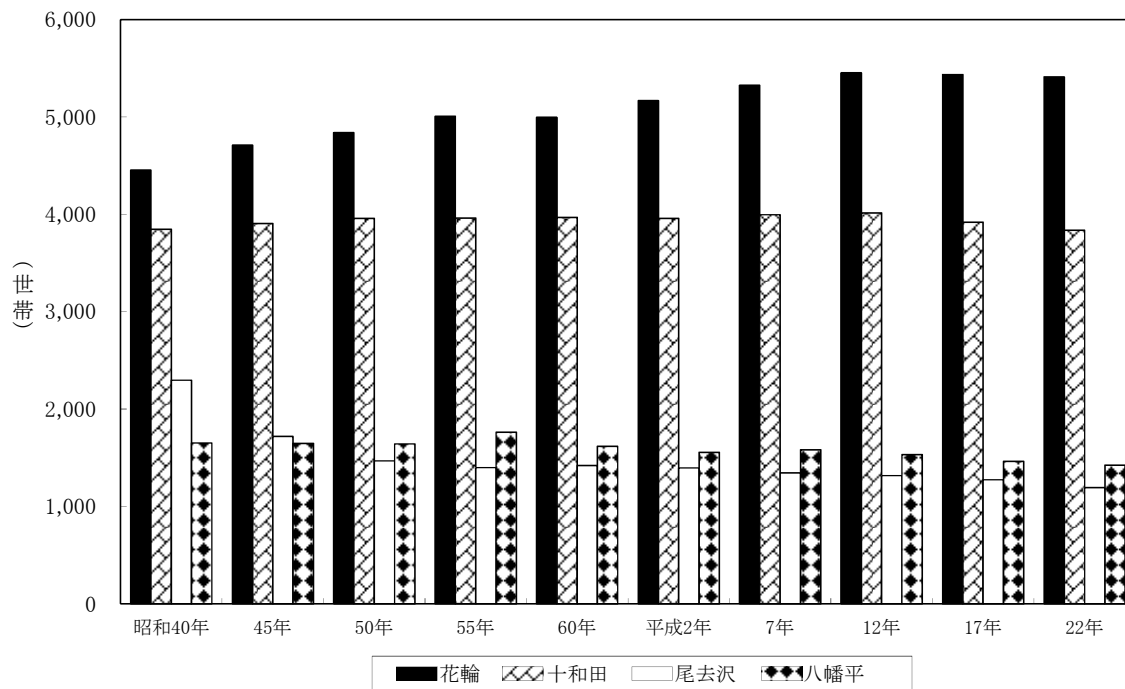
9 地区別人口・世帯数の推移

各年10月1日現在 単位:世帯、人

年	花輪		十和田		尾去沢		八幡平	
	世帯数	人口	世帯数	人口	世帯数	人口	世帯数	人口
大正 9年	1,756	11,275	2,801	15,446	1,066	5,690	1,066	7,165
昭和 14	-	11,639	-	13,966	-	4,889	-	6,886
5	-	12,917	-	14,110	-	5,446	-	7,663
10	-	13,967	-	14,330	-	5,966	-	7,908
15	2,422	15,386	2,498	14,726	1,225	6,597	1,267	8,483
22	-	18,228	-	18,038	-	9,234	-	9,353
25	3,177	19,539	3,153	18,289	1,998	10,322	1,511	9,736
30	3,473	20,636	3,304	18,888	2,138	11,012	1,593	9,939
35	3,940	20,826	3,680	19,196	2,242	10,544	1,655	9,387
40	4,454	20,507	3,844	17,697	2,295	9,771	1,651	8,616
45	4,711	19,944	3,905	16,238	1,717	6,299	1,647	7,865
50	4,841	18,878	3,958	15,622	1,467	4,946	1,641	7,376
55	5,006	18,577	3,960	15,270	1,398	4,568	1,761	7,200
60	4,996	18,327	3,968	14,734	1,419	4,523	1,616	6,915
平成 2	5,169	17,690	3,958	14,058	1,394	4,172	1,555	6,487
7	5,326	17,228	3,995	13,706	1,344	3,941	1,580	6,309
12	5,454	16,609	4,014	13,101	1,316	3,575	1,531	5,859
17	5,435	15,888	3,920	12,265	1,272	3,336	1,460	5,264
22	5,411	15,085	3,836	11,501	1,193	3,055	1,423	4,832

資料:国勢調査

地区別世帯数の推移



10 5歳階級別人口の推移

各年10月1日現在 単位:人

年齢階級	昭和60年			平成2年			平成7年		
	総数	男	女	総数	男	女	総数	男	女
総数	44,499	20,992	23,507	42,407	19,892	22,515	41,184	19,338	21,846
0～4歳	2,721	1,380	1,341	1,979	1,039	940	1,867	983	884
5～9	3,162	1,652	1,510	2,674	1,352	1,322	1,987	1,065	922
10～14	3,292	1,672	1,620	3,047	1,602	1,445	2,599	1,318	1,281
15～19	2,420	1,197	1,223	2,409	1,202	1,207	2,405	1,270	1,135
20～24	1,695	838	857	1,326	618	708	1,591	830	761
25～29	2,536	1,236	1,300	2,085	1,014	1,071	1,716	840	876
30～34	3,104	1,544	1,560	2,469	1,213	1,256	2,137	1,065	1,072
35～39	3,371	1,731	1,640	3,028	1,509	1,519	2,478	1,230	1,248
40～44	2,830	1,298	1,532	3,198	1,626	1,572	2,971	1,485	1,486
45～49	3,215	1,424	1,791	2,717	1,239	1,478	3,152	1,610	1,542
50～54	3,526	1,656	1,870	3,133	1,362	1,771	2,685	1,210	1,475
55～59	3,421	1,589	1,832	3,392	1,598	1,794	3,072	1,328	1,744
60～64	2,807	1,217	1,590	3,303	1,515	1,788	3,339	1,557	1,782
65～69	2,337	1,002	1,335	2,631	1,115	1,516	3,138	1,386	1,752
70～74	1,765	726	1,039	2,138	873	1,265	2,387	948	1,439
75～79	1,166	488	678	1,457	554	903	1,802	664	1,138
80～84	757	245	512	837	306	531	1,131	367	764
85～89	277	74	203	406	105	301	500	148	352
90歳以上	97	23	74	142	31	111	227	34	193
不詳	-	-	-	36	19	17	-	-	-
0～14歳	9,175	4,704	4,471	7,700	3,993	3,707	6,453	3,366	3,087
15～64	28,925	13,730	15,195	27,060	12,896	14,164	25,546	12,425	13,121
65歳以上	6,399	2,558	3,841	7,611	2,984	4,627	9,185	3,547	5,638

年齢階級	平成12年			平成17年			平成22年		
	総数	男	女	総数	男	女	総数	男	女
総数	39,144	18,338	20,806	36,753	17,160	19,593	34,473	15,991	18,482
0～4歳	1,575	810	765	1,300	682	618	1,183	596	587
5～9	1,844	959	885	1,542	796	746	1,288	666	622
10～14	1,947	1,035	912	1,798	939	859	1,525	791	734
15～19	1,982	1,003	979	1,486	785	701	1,448	753	695
20～24	1,521	832	689	1,165	609	556	876	458	418
25～29	1,896	991	905	1,778	952	826	1,376	690	686
30～34	1,777	889	888	1,874	979	895	1,756	941	815
35～39	2,127	1,067	1,060	1,710	863	847	1,830	963	867
40～44	2,427	1,216	1,211	2,101	1,055	1,046	1,696	837	859
45～49	2,884	1,420	1,464	2,351	1,153	1,198	2,075	1,049	1,026
50～54	3,073	1,557	1,516	2,837	1,410	1,427	2,346	1,165	1,181
55～59	2,608	1,132	1,476	2,989	1,499	1,490	2,741	1,334	1,407
60～64	3,004	1,284	1,720	2,557	1,131	1,426	2,979	1,493	1,486
65～69	3,205	1,476	1,729	2,877	1,198	1,679	2,454	1,055	1,399
70～74	2,850	1,213	1,637	2,970	1,299	1,671	2,644	1,067	1,577
75～79	1,994	726	1,268	2,508	977	1,531	2,623	1,065	1,558
80～84	1,364	440	924	1,586	519	1,067	2,004	680	1,324
85～89	715	209	506	875	228	647	1,040	286	754
90歳以上	324	63	261	449	86	363	585	98	487
不詳	27	16	11	-	-	-	4	4	-
0～14歳	5,366	2,804	2,562	4,640	2,417	2,223	3,996	2,053	1,943
15～64	23,299	11,391	11,908	20,848	10,436	10,412	19,123	9,683	9,440
65歳以上	10,452	4,127	6,325	11,265	4,307	6,958	11,350	4,251	7,099

資料:国勢調査

1 1 労働力状態別15歳以上人口の推移

各年10月1日現在 単位:人

労働力状態別		昭和60年	平成2年	平成7年	平成12年	平成17年	平成22年		
総 数	15歳以上人口総数	35,324	34,671	34,731	33,751	32,113	30,473		
	労働力人口	総 数	22,983	22,326	21,644	20,477	19,041	17,354	
		就業者	総 数	22,168	21,724	20,883	19,663	17,812	16,238
			おもに仕事	18,228	18,576	17,801	16,986	15,228	14,301
			家事のほか仕事	3,712	2,915	2,821	2,378	2,324	1,729
			通学のかたわら仕事	6	4	6	19	12	10
	休業者	222	229	255	280	248	198		
	完全失業者	815	602	761	814	1,229	1,116		
	非労働力人口	総 数	12,310	12,305	13,070	13,251	13,021	12,996	
		家事	5,047	4,874	5,190	5,603	4,409	4,732	
通学		2,115	2,063	2,032	1,726	1,320	1,329		
その他		5,148	5,368	5,848	5,922	7,292	6,935		
男	15歳以上人口総数	16,288	15,880	15,972	15,518	14,743	13,934		
	労働力人口	総 数	12,902	12,199	12,162	11,347	10,586	9,617	
		就業者	総 数	12,322	11,761	11,663	10,821	9,742	8,817
			おもに仕事	12,003	11,437	11,287	10,380	9,336	8,514
			家事のほか仕事	156	174	213	274	253	210
			通学のかたわら仕事	5	2	5	7	7	5
	休業者	158	148	158	160	146	88		
	完全失業者	580	438	499	526	844	800		
	非労働力人口	総 数	3,378	3,668	3,806	4,158	4,131	4,254	
		家事	81	182	270	437	358	633	
通学		1,018	1,013	1,051	868	692	686		
その他		2,279	2,473	2,485	2,853	3,081	2,935		
女	15歳以上人口総数	19,036	18,791	18,759	18,233	17,370	16,539		
	労働力人口	総 数	10,081	10,127	9,482	9,130	8,455	7,737	
		就業者	総 数	9,846	9,963	9,220	8,842	8,070	7,421
			おもに仕事	6,225	7,139	6,514	6,606	5,892	5,787
			家事のほか仕事	3,556	2,741	2,608	2,104	2,071	1,519
			通学のかたわら仕事	1	2	1	12	5	5
	休業者	64	81	97	120	102	110		
	完全失業者	235	164	262	288	385	316		
	非労働力人口	総 数	8,932	8,637	9,264	9,093	8,890	8,742	
		家事	4,966	4,692	4,920	5,166	4,051	4,099	
通学		1,097	1,050	981	858	628	643		
その他		2,869	2,895	3,363	3,069	4,211	4,000		

資料:国勢調査

注)15歳以上人口総数には労働力状態「不詳」を含む。

12 産業別就業者数（15歳以上）の推移

各年10月1日現在 単位:人

産業分類		昭和60年	平成2年	平成7年	平成12年	平成17年	平成22年
就 業 者 数	総 数	22,168	21,724	20,883	19,663	17,812	16,238
	第 一 次 産 業	5,790	4,701	3,582	3,160	2,777	2,208
	農 業	5,364	4,357	3,373	3,021	2,700	2,097
	林 業	422	333	207	132	75	109
	漁 業	4	11	2	7	2	2
	第 二 次 産 業	6,272	7,048	6,977	6,280	4,879	4,387
	鉱 業	445	75	59	65	33	25
	建 設 業	3,290	2,961	3,452	3,113	2,497	1,913
	製 造 業	2,537	4,012	3,466	3,102	2,349	2,449
	第 三 次 産 業	10,093	9,967	10,322	10,217	10,082	9,563
	電気・ガス・水道・熱供給業	101	94	126	115	98	92
	情報通信業	1,005	904	872	791	68	57
	運 輸 業					619	642
	卸・小売業	3,665	3,345	3,312	3,216	2,538	2,240
	金融・保険業	371	354	365	313	288	283
	不動産業	22	31	38	42	51	80
	飲食店, 宿泊業	-	-	-	-	1,258	1,263
	医療, 福祉	-	-	-	-	1,902	2,066
	教育, 学習支援業	-	-	-	-	478	431
	複合サービス事業	-	-	-	-	338	221
サ ー ビ ス 業	4,294	4,653	4,971	5,105	1,849	1,617	
公 務	635	586	638	635	595	571	
分類不能の産業	13	8	2	6	74	80	
構 成 比	総 数	100.0	100.0	100.0	100.0	100.0	100.0
	第 一 次 産 業	26.1	21.6	17.2	16.1	15.6	13.6
	農 業	24.2	20.1	16.2	15.4	15.2	12.9
	林 業	1.9	1.5	1.0	0.7	0.4	0.7
	漁 業	0.0	0.1	0.0	0.0	0.0	0.0
	第 二 次 産 業	28.3	32.4	33.4	31.9	27.4	27.0
	鉱 業	2.0	0.3	0.3	0.3	0.2	0.1
	建 設 業	14.8	13.6	16.5	15.8	14.0	11.8
	製 造 業	11.4	18.5	16.6	15.8	13.2	15.1
	第 三 次 産 業	45.5	45.9	49.4	52.0	56.6	58.9
	電気・ガス・水道・熱供給業	0.5	0.4	0.6	0.6	0.6	0.6
	情報通信業	4.5	4.2	4.2	4.0	0.4	0.3
	運 輸 業					3.5	3.9
	卸・小売業	16.5	15.4	15.9	16.4	14.3	13.8
	金融・保険業	1.7	1.6	1.7	1.6	1.6	1.7
	不動産業	0.1	0.1	0.2	0.2	0.3	0.5
	飲食店, 宿泊業	-	-	-	-	7.1	7.8
	医療, 福祉	-	-	-	-	10.7	12.7
	教育, 学習支援業	-	-	-	-	2.7	2.7
	複合サービス事業	-	-	-	-	1.9	1.4
サ ー ビ ス 業	19.4	21.4	23.8	26.0	10.4	10.0	
公 務	2.9	2.7	3.1	3.2	3.3	3.5	
分類不能の産業	0.1	0.0	0.0	0.0	0.4	0.5	

資料: 国勢調査

1 3 従業地・通学地による人口

各年10月1日現在 単位:人

区分	鹿角市内に居住する者									他市町村居住者で鹿角市に就業・通学			昼間人口 A-B+C
	総数 A	非就業者・非通学者	鹿角市で就業・通学			市外で就業・通学			総数 C	就業	通学		
			総数	就業	通学	総数 B	就業	通学					
平成 2 年	42,371	13,590	26,467	19,810	6,657	2,274	1,914	360	1,327	1,166	161	41,424	
7	41,184	14,295	24,283	18,771	5,512	2,589	2,112	477	1,293	1,175	118	39,888	
12	39,117	14,478	22,107	17,600	4,507	2,509	2,063	446	1,529	1,412	117	38,137	
17	36,753	14,828	19,499	15,754	3,745	2,375	2,058	317	1,601	1,479	122	35,979	
22	34,473	14,362	17,487	14,117	3,370	2,395	2,046	349	1,451	1,349	102	33,529	
平成22年年齢階級別内訳	15歳未満	3,996	1,579	2,395	-	2,395	9	-	9	4	-	4	3,991
	15～19歳	1,448	46	1,062	99	963	314	20	294	104	7	97	1,238
	20～24歳	876	164	539	535	4	163	126	37	56	55	1	769
	25～29歳	1,376	232	915	915	-	210	208	2	103	103	-	1,269
	30～34歳	1,756	296	1,186	1,186	-	259	255	4	167	167	-	1,664
	35～44歳	3,526	530	2,501	2,499	2	452	450	2	355	355	-	3,429
	45～54歳	4,421	631	3,221	3,220	1	537	536	1	355	355	-	4,239
	55～64歳	5,720	1,756	3,548	3,548	-	394	394	-	259	259	-	5,585
	65～74歳	5,098	3,507	1,510	1,509	1	54	54	-	44	44	-	5,088
75歳以上	6,252	5,621	610	606	4	3	3	-	4	4	-	6,253	
不詳	4	-	-	-	-	-	-	-	-	-	-	4	

資料:国勢調査

1 4 年齢別配偶関係 (15歳以上)

平成22年10月1日現在 単位:人

区分	男					女				
	総数	未婚	有配偶	死別	離別	総数	未婚	有配偶	死別	離別
総数	13,934	3,660	9,060	573	634	16,539	2,333	9,084	4,197	909
15～19歳	753	751	2	-	-	695	690	3	-	2
20～24歳	458	421	35	-	2	418	356	59	-	2
25～29歳	690	460	213	-	16	686	320	323	1	42
30～34歳	941	443	457	2	38	815	231	528	2	53
35～39歳	963	351	569	1	42	867	167	611	7	81
40～44歳	837	276	498	3	60	859	133	611	14	100
45～49歳	1,049	283	695	6	64	1,026	104	792	28	101
50～54歳	1,165	228	843	12	82	1,181	54	970	54	103
55～59歳	1,334	206	1,000	26	100	1,407	48	1,126	129	101
60～64歳	1,493	132	1,215	44	101	1,486	61	1,105	205	114
65～69歳	1,055	52	887	54	61	1,399	42	959	331	66
70～74歳	1,067	34	921	86	26	1,577	33	896	601	47
75～79歳	1,065	11	912	114	28	1,558	38	684	794	40
80～84歳	680	9	558	106	7	1,324	31	318	934	39
85歳以上	384	3	255	119	7	1,241	25	99	1,097	18

資料:国勢調査

15 男女未婚者の推移

各年10月1日現在 単位:人

区分		平成2年	平成7年	平成12年	平成17年	平成22年
20歳 ～ 24歳	男	未婚者数 559 構成比 90.45 %	724 87.23 %	718 86.71 %	543 89.16 %	421 91.92 %
	女	未婚者数 618 構成比 78.81 %	830 76.61 %	828 72.98 %	609 79.14 %	458 85.17 %
	計	未婚者数 1,326 構成比 84.24 %	1,591 82.15 %	1,546 80.52 %	1,152 84.38 %	879 88.70 %
25歳 ～ 29歳	男	未婚者数 629 構成比 62.03 %	522 62.14 %	628 63.63 %	610 64.08 %	460 66.67 %
	女	未婚者数 1,014 構成比 34.45 %	840 37.56 %	987 45.81 %	952 44.92 %	690 46.65 %
	計	未婚者数 2,085 構成比 47.87 %	1,716 49.59 %	1,615 55.15 %	1,778 55.17 %	1,376 56.69 %
30歳 ～ 34歳	男	未婚者数 358 構成比 29.51 %	403 37.84 %	391 44.28 %	440 44.94 %	443 47.08 %
	女	未婚者数 1,213 構成比 7.64 %	1,065 13.90 %	883 19.31 %	979 25.03 %	941 28.34 %
	計	未婚者数 2,469 構成比 18.39 %	2,137 25.83 %	1,758 31.85 %	1,874 35.43 %	1,756 38.38 %
35歳 ～ 39歳	男	未婚者数 267 構成比 17.69 %	250 20.33 %	314 29.48 %	312 36.15 %	351 36.45 %
	女	未婚者数 1,509 構成比 3.42 %	65 5.21 %	107 10.18 %	140 16.53 %	167 19.26 %
	計	未婚者数 3,028 構成比 10.54 %	315 12.71 %	421 19.90 %	452 26.43 %	518 28.31 %
40歳 ～ 44歳	男	未婚者数 127 構成比 7.81 %	251 16.90 %	222 18.27 %	286 27.11 %	276 32.97 %
	女	未婚者数 1,626 構成比 3.69 %	61 4.10 %	50 4.13 %	98 9.37 %	133 15.48 %
	計	未婚者数 3,198 構成比 5.78 %	312 10.50 %	272 11.21 %	384 18.28 %	409 24.12 %
45歳 ～ 49歳	男	未婚者数 185 構成比 5.25 %	312 7.58 %	217 15.30 %	210 18.21 %	283 26.98 %
	女	未婚者数 1,239 構成比 2.44 %	59 3.83 %	50 3.42 %	54 4.51 %	104 10.14 %
	計	未婚者数 2,717 構成比 3.72 %	181 5.74 %	267 9.27 %	264 11.23 %	387 18.65 %

資料: 国勢調査

16 住民基本台帳人口及び世帯数の推移

各年12月31日現在 単位:世帯、人

区分	総数		花輪		十和田		尾去沢		八幡平	
	世帯数	人口	世帯数	人口	世帯数	人口	世帯数	人口	世帯数	人口
平成 16年	13,349	38,507	5,971	16,518	4,431	12,851	1,394	3,549	1,553	5,589
17	13,393	37,916	6,013	16,381	4,412	12,603	1,388	3,498	1,580	5,434
18	13,416	37,400	6,028	16,160	4,441	12,467	1,363	3,434	1,584	5,339
19	13,419	36,832	6,045	16,008	4,458	12,254	1,338	3,336	1,578	5,234
20	13,389	36,266	6,040	15,800	4,472	12,116	1,305	3,244	1,572	5,106
21	13,382	35,841	6,047	15,675	4,463	11,941	1,303	3,195	1,569	5,030
22	13,384	35,313	6,063	15,515	4,479	11,754	1,279	3,107	1,563	4,937
23	13,369	34,835	6,067	15,354	4,489	11,623	1,265	3,020	1,548	4,838
24	13,381	34,392	6,080	15,223	4,507	11,501	1,248	2,946	1,546	4,722
25	13,331	33,880	6,114	15,105	4,464	11,289	1,225	2,891	1,528	4,595

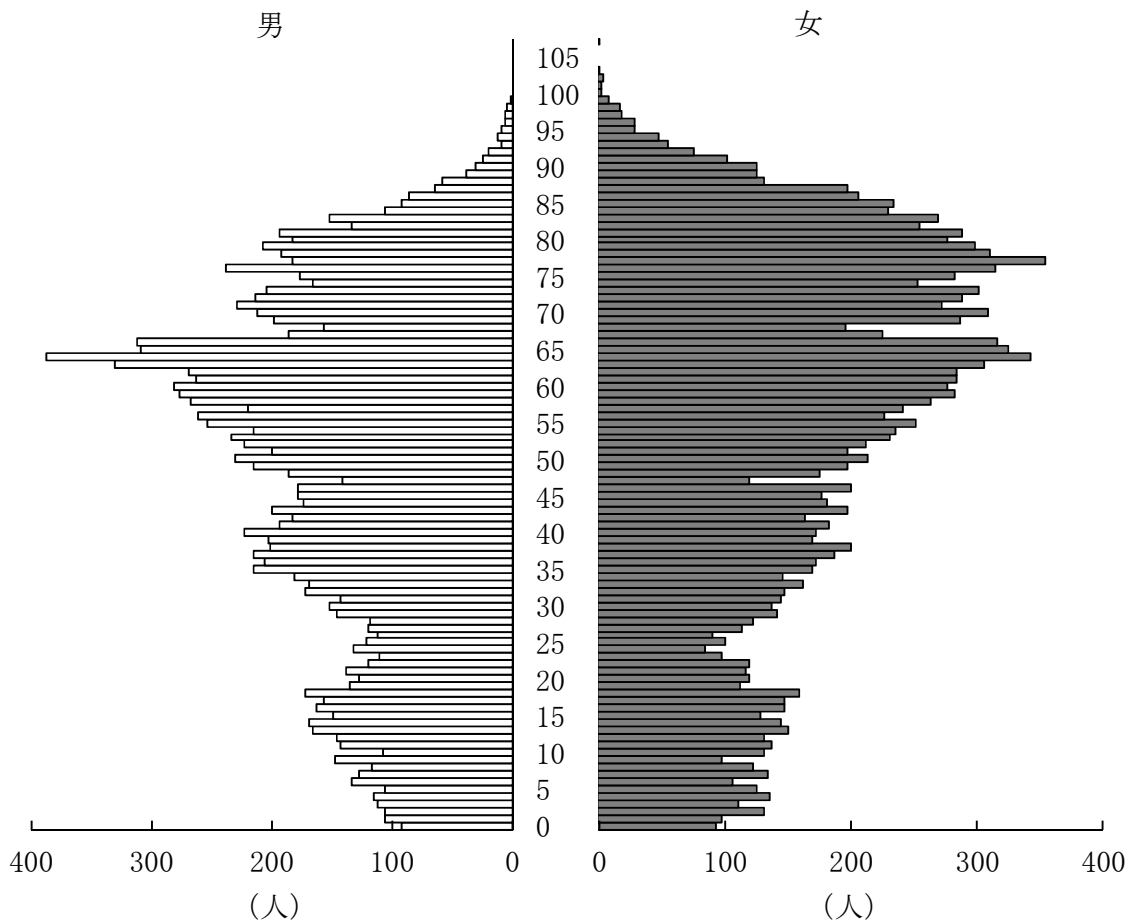
資料:市民課

注)住民基本台帳法の一部改正に伴い、平成24年7月9日より外国人を含む。

人口ピラミッド

平成 25 年 12 月 31 日現在 住民基本台帳

総人口 33,880 人 男 15,920 人 女 17,960 人



17 婚姻・離婚件数の推移

年	婚姻	離婚
平成 16 年	499 (146)	127 (82)
17	443 (147)	124 (62)
18	503 (162)	110 (53)
19	512 (150)	124 (62)
20	466 (132)	106 (53)
21	473 (128)	109 (55)
22	480 (145)	113 (64)
23	439 (119)	108 (55)
24	436 (110)	103 (61)
25	437 (119)	98 (52)

資料:市民課

注) ()内は受理件数(人口動態) 実数は戸籍事件表

18 人口動態の推移

単位:人

年	出生			死亡			自然増減	転入	転出	社会増減	人口増減
	総数	男	女	総数	男	女					
平成 16 年	257	158	99	505	263	242	△ 248	730	1,014	△ 284	△ 532
17	255	121	134	560	287	273	△ 305	762	1,049	△ 287	△ 592
18	272	138	134	486	256	230	△ 214	736	1,040	△ 304	△ 518
19	229	118	111	553	280	273	△ 324	742	988	△ 246	△ 570
20	230	111	119	504	276	228	△ 274	621	913	△ 292	△ 566
21	238	106	132	508	269	239	△ 270	757	913	△ 156	△ 426
22	215	105	110	598	310	288	△ 383	651	796	△ 145	△ 528
23	230	107	123	543	261	282	△ 313	687	852	△ 165	△ 478
24	203	104	99	587	277	310	△ 384	648	808	△ 160	△ 544
25	194	95	99	540	238	302	△ 346	658	824	△ 166	△ 512

資料:市民課(人口流動調査)

注)住民基本台帳法の一部改正に伴い、平成24年7月9日より外国人を含む。

※人口増減△544と、総人口の前年比△443(「16住民基本台帳人口及び世帯数の推移」による)の差異は、住民基本台帳法の一部改正により含まれた外国人の算入による。

19 人口動態率の推移

人口千人対

年	出生率	死亡率	自然増減率	転入率	転出率	社会増減率	人口増減率
平成 16 年	6.7	13.1	△ 6.4	19.0	26.3	△ 7.4	△ 13.8
17	6.7	14.8	△ 8.0	20.1	27.7	△ 7.6	△ 15.6
18	7.3	13.0	△ 5.7	19.7	27.8	△ 8.1	△ 13.9
19	6.2	15.0	△ 8.8	20.1	26.8	△ 6.7	△ 15.5
20	6.3	13.9	△ 7.6	17.1	25.1	△ 8.0	△ 15.6
21	6.6	14.2	△ 7.6	21.1	25.5	△ 4.4	△ 12.0
22	6.0	16.9	△ 10.9	18.4	22.5	△ 4.1	△ 15.0
23	6.6	15.6	△ 9.0	19.7	24.5	△ 4.8	△ 13.8
24	5.9	17.1	△ 11.2	18.8	23.5	△ 4.7	△ 15.9
25	5.7	15.9	△ 10.2	19.4	24.3	△ 4.9	△ 15.1

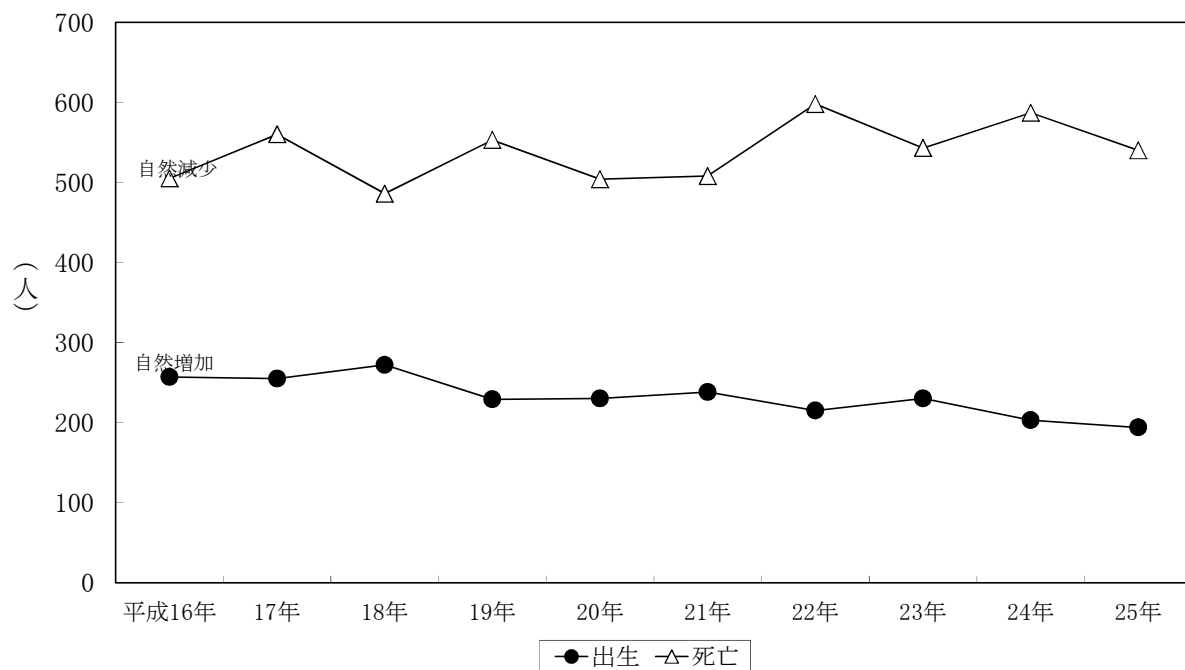
資料:市民課(人口流動調査)

注)各年12月末現在住民基本台帳人口に対する増減率

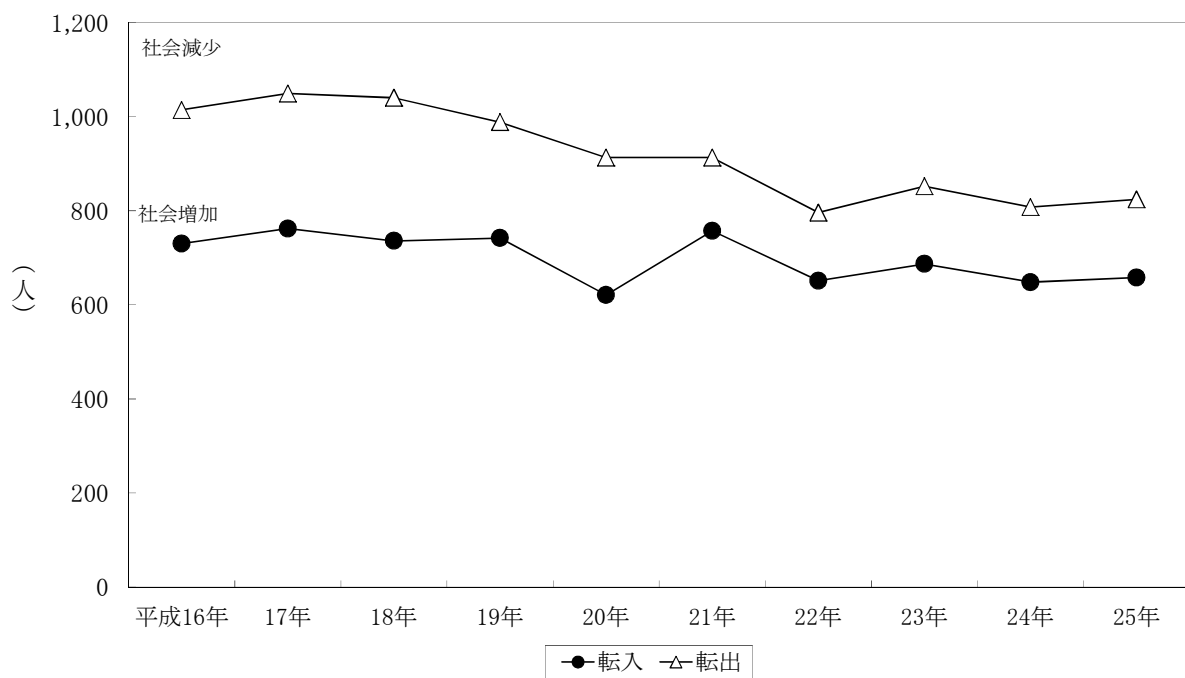
(小数点第二位四捨五入による値)

注)住民基本台帳法の一部改正に伴い、平成24年7月9日より外国人を含む。

自然動態の推移



社会動態の推移



20 平成25年月別・年齢階級別転入・転出者数

単位:人

区分	年齢階級	総数	1月	2月	3月	4月	5月	6月	7月	8月	9月	10月	11月	12月
入	総数	658	25	52	133	152	44	34	41	51	23	38	40	25
	0～4歳	47	2	6	10	9	5	2	2	2	2	3	2	2
	5～9	19	1	-	5	1	1	1	2	3	1	2	1	1
	10～14	15	-	-	4	3	2	-	2	4	-	-	-	-
	15～19	20	3	3	3	3	1	-	2	3	-	-	2	-
	20～24	115	2	7	33	23	2	12	7	10	6	5	6	2
	25～29	112	5	7	20	33	10	4	4	7	3	6	7	6
	30～34	79	-	11	19	17	8	3	3	3	3	6	3	3
	35～39	68	3	9	9	17	3	5	2	5	1	4	7	3
	40～44	50	4	2	8	15	3	-	7	-	2	2	4	3
	45～49	25	1	2	7	9	1	-	1	2	-	1	-	1
	50～54	34	3	1	7	6	2	1	2	5	-	3	4	-
	55～59	21	1	1	3	5	2	3	1	4	1	-	-	-
	60～64	23	-	1	2	4	2	-	2	3	3	3	1	2
	65歳以上	30	-	2	3	7	2	3	4	-	1	3	3	2
出	総数	824	29	45	266	151	44	33	60	50	34	37	39	36
	0～4歳	44	1	4	12	11	3	1	8	-	-	1	2	1
	5～9	15	1	-	6	3	-	-	1	2	-	-	2	-
	10～14	18	1	-	14	-	-	-	-	1	1	-	1	-
	15～19	125	-	2	80	31	1	5	2	1	2	-	-	1
	20～24	152	5	9	54	33	11	5	13	5	2	7	2	6
	25～29	115	8	6	24	22	6	7	10	7	5	7	8	5
	30～34	90	3	10	16	19	8	4	7	8	5	3	5	2
	35～39	63	2	5	14	9	4	3	4	6	3	1	5	7
	40～44	30	1	5	5	3	1	1	2	6	-	3	1	2
	45～49	28	-	1	11	3	1	3	2	2	3	2	-	-
	50～54	37	1	1	14	6	1	-	3	2	2	3	2	2
	55～59	29	2	1	7	2	1	1	1	5	3	2	2	2
	60～64	15	2	-	3	2	1	-	1	-	2	2	2	-
	65歳以上	63	2	1	6	7	6	3	6	5	6	6	7	8

資料:市民課

注)住民基本台帳法の一部改正に伴い、平成24年7月9日より外国人を含む。

2 1 平成25年地域別転入・転出者数

単位:人

地域別	転入	転出	差引	地域別	転入	転出	差引	地域別	転入	転出	差引
総数	658	824	-166	小坂町	33	37	-4	茨城県	3	15	-12
県内	227	279	-52	北秋田郡	-	-	-	栃木県	4	3	1
				山本郡	3	1	2	群馬県	4	7	-3
				南秋田郡	6	8	-2	埼玉県	33	44	-11
				仙北郡	1	-	1	千葉県	24	24	-
				雄勝郡	-	-	-	東京都	84	107	-23
				住所設定	-	-	-	神奈川県	43	57	-14
				県外	431	545	-114	新潟県	10	2	8
				北海道	10	25	-15	静岡県	4	3	1
				青森県	44	49	-5	愛知県	5	4	1
				岩手県	64	89	-25	大阪府	1	1	-
宮城県	40	58	-18	職権削除	-	6	-6				
山形県	3	11	-8	その他	38	33	5				
福島県	15	7	8	住所設定	1	-	1				
				在留資格取得	1	-	1				

資料:市民課

注)住民基本台帳法の一部改正に伴い、平成24年7月9日より外国人を含む。

2 2 6歳未満及び65歳以上世帯の推移

各年10月1日現在 単位:人、世帯

区分	一般世帯数	6歳未満世帯員のいる世帯		65歳以上世帯員のいる世帯			
		世帯数	6歳未満世帯人員	世帯数	65歳以上世帯人員	夫婦のみ世帯	単独世帯
昭和 55年	11,698	2,689	3,843	4,074	5,079	-	-
60	11,985	2,351	3,315	4,675	6,015	577	586
平成 2	12,034	1,767	2,427	5,377	7,123	428	612
7	12,229	1,619	2,230	6,269	8,599	666	874
12	12,280	1,428	1,925	6,956	9,781	891	1,129
17	12,053	1,219	1,608	7,350	10,535	999	1,287
22	11,831	1,064	1,411	7,398	10,593	1,457	1,476

資料:国勢調査

2 3 人口集中地区の推移

各年10月1日現在 単位:人、%、km²

年	人口		面積	人口密度
	総数	増減率		
昭和 55年	7,794	7.1	2.1	3,711.4
60	7,881	1.1	2.1	3,752.9
平成 2	8,006	1.6	2.4	3,335.8
7	7,334	△ 8.4	2.1	3,443.2
12	5,245	△ 28.5	1.6	3,217.8
17	-	-	-	-
22	-	-	-	-

資料:国勢調査

※平成17年調査より、要件を満たさず非該当となった。

2.4 地区別人口・世帯数

平成25年12月31日現在 単位:世帯、人

地区	世帯数	人口	男	女	地区	世帯数	人口	男	女
花 輪	6,114	15,105	7,071	8,034	狐 平	90	242	111	131
新 田 町 三 区	171	405	195	210	下 川 原	81	253	123	130
柏 木 森	2	4	2	2	高 屋	67	186	85	101
上 野	83	200	92	108	花 軒 田 ・ 曲 沢	28	74	35	39
馬 場	63	153	74	79	鶴 田	149	416	192	224
荒 屋 敷	95	240	110	130	小 深 田	67	157	79	78
沢 口 一 区	35	82	34	48	乳 牛 一 区	108	273	130	143
沢 口 二 区	24	43	22	21	大 曲	256	647	320	327
盆 坂	44	88	47	41	西 町	111	363	156	207
新 田 町 一 区	111	266	108	158	東 町	187	567	274	293
新 田 町 二 区	53	139	66	73	小 平	136	416	188	228
舟 場 一 区	42	93	45	48	新 斗 米	30	92	41	51
舟 場 二 区	31	62	29	33	高 市	67	219	108	111
舟 場 三 区	60	138	63	75	長 野	18	63	29	34
舟 場 四 区	47	104	43	61	上 台	76	248	126	122
六 日 町 一 区	37	99	50	49	寺 坂	86	271	120	151
六 日 町 二 区	33	62	29	33	小 枝 指	85	251	112	139
文 化	56	102	37	65	館	77	222	104	118
久 保 田	214	509	248	261	級 ノ 木	87	287	139	148
谷 地 田 町 一 区	24	53	26	27	花 輪 駅 西 住 宅	61	112	44	68
谷 地 田 町 二 区	47	99	45	54	東 恵 園	29	29	4	25
上 堰 向	43	103	41	62	和 光 園	78	79	21	58
旭 町 一 区	13	28	13	15	尾 去 沢	1,225	2,891	1,341	1,550
旭 町 二 区	101	215	98	117	尾 去	65	177	88	89
旭 町 三 区	29	74	28	46	西 道 口	155	398	191	207
上 旭 町	103	230	101	129	下 毛 平	131	339	156	183
久 保 田 団 地	111	222	107	115	蟹 沢	97	226	99	127
大 川 添 団 地	76	162	77	85	山 方	25	51	19	32
大 町	37	103	41	62	新 山	40	94	42	52
中 堰 向	23	51	26	25	城 山	4	8	4	4
新 町	36	82	35	47	松 子 沢	59	144	63	81
横 町	35	74	35	39	中 央 通 り	52	126	61	65
横 丁	49	117	52	65	山 神 社	42	88	42	46
川 原 町	92	245	116	129	軽 井 沢	71	207	99	108
下 堰 向	61	118	50	68	市 街 地	90	208	98	110
八 正 寺 一 区	49	108	54	54	瓜 畑	53	130	59	71
八 正 寺 二 区	200	443	208	235	新 堀 市 営	196	349	149	200
組 丁	47	124	65	59	三 ツ 矢 沢	28	66	29	37
沢 小 路	134	316	145	171	上 山	69	175	85	90
東 山 一 区	129	323	150	173	水 晶 山	16	30	17	13
東 山 二 区	139	237	119	118	下 夕 町	32	75	40	35
産 土 神	24	63	36	27	十 和 田	2,859	7,379	3,557	3,822
東 山 住 宅	67	142	60	82	館 古 町	56	131	60	71
下 夕 町 一 区	106	257	112	145	下 小 路 (上)	110	278	138	140
下 夕 町 二 区	128	298	136	162	下 小 路 (中)	55	134	61	73
六 月 田	170	352	174	178	下 小 路 (下)	64	158	81	77
福 士	188	499	253	246	城 ノ 下	57	120	54	66
小 坂	133	302	141	161	南	184	448	215	233
合 ノ 野	257	611	300	311	上 町	17	29	14	15
乳 牛 二 区	135	333	171	162	中 町	14	35	14	21
鏡 田	65	207	101	106	下 町	31	69	35	34
用 野 目	88	258	120	138	川 原	43	114	54	60

資料:市民課

注)住民基本台帳による地区別集計のため、自治会の数字とは異なります。

地区	世帯数	人口	男	女	地区	世帯数	人口	男	女
高田	131	325	155	170	湯ノ岱	117	273	126	147
横丁	30	61	27	34	上ノ湯	47	110	52	58
萱町	51	97	42	55	新道	53	117	53	64
陣場	278	707	355	352	中田	89	218	105	113
五軒町	28	53	26	27	上町	56	153	65	88
土ヶ久保	30	79	32	47	中町	40	97	46	51
中野	100	304	151	153	丁内	28	69	27	42
蟹沢	36	106	54	52	下ノ湯	61	125	56	69
甚兵衛川原・山田	39	135	61	74	川原ノ湯	21	54	23	31
瀬田石	99	262	117	145	松原	35	67	26	41
石野	22	65	32	33	中川原	67	161	70	91
高清水	25	73	38	35	腰廻	57	162	76	86
長者久保	25	85	44	41	風張	40	106	51	55
下芦名沢	44	117	51	66	宮野平	61	172	79	93
上芦名沢	53	150	71	79	倉沢	25	63	29	34
松ノ木	48	125	60	65	一本木	33	101	45	56
冠田・曲谷地	43	132	61	71	根市	16	37	16	21
沢尻	72	190	91	99	二本柳	52	137	68	69
錦丁	58	154	78	76	中草木	110	319	149	170
古川	119	335	172	163	下草木	57	169	91	78
浜田	131	353	174	179	新田・砂派	35	101	48	53
根市戸	42	114	60	54	丸館	20	54	27	27
五軒屋	28	80	43	37	ケアホーム大湯	38	38	7	31
申ヶ野	41	104	44	60	八幡平	1,528	4,595	2,126	2,469
神田	92	259	125	134	トロコ	16	19	14	5
松山一班	36	87	43	44	水沢	51	159	72	87
松山二班	27	67	31	36	熊沢	45	146	71	75
松山三班	19	58	27	31	永田	37	112	53	59
松山四班	54	165	77	88	谷内(上)	84	252	108	144
大欠	52	131	59	72	谷内(下)	133	370	181	189
土深井	50	160	72	88	長嶺	90	304	131	173
関上	61	171	88	83	川部	31	98	49	49
大川原	36	84	33	51	湯瀬	132	288	133	155
雇用促進住宅	3	7	5	2	小豆沢	176	509	236	273
蟹沢住宅	45	69	33	36	大里	168	493	228	265
柏野	130	349	166	183	玉内	44	139	62	77
鹿角苑	50	50	33	17	葛岡	7	21	8	13
大湯	1,605	3,910	1,825	2,085	林崎	35	101	48	53
大清水	3	3	3	0	小割沢	18	64	30	34
戸倉	7	18	11	7	夏井	72	260	114	146
田代	9	33	16	17	長牛	61	176	85	91
熊取平	3	9	6	3	桃枝	12	44	22	22
四ノ岱住宅	70	103	46	57	白欠	19	62	29	33
大平	3	6	3	3	長内	54	165	75	90
中滝	17	36	15	21	三ヶ田	45	151	70	81
白沢	4	8	3	5	大久保	34	112	54	58
川上	11	25	16	9	荒町	35	120	52	68
箒畑	29	73	32	41	黒沢	13	49	22	27
堀内	14	42	21	21	石鳥谷	50	163	81	82
四ノ岱	88	214	99	115	松館	65	217	98	119
荒瀬	79	180	87	93	いこいの里	1	1	0	1
中岱	110	257	132	125	合計	13,331	33,880	15,920	17,960

