

3 事業所

| | ページ |
|--|-----|
| 2 5 産業大分類別事業所数及び従業者数の推移 _____ | 2 6 |
| (グラフ) 産業分類別事業所数の構成比 _____ | 2 7 |
| (グラフ) 産業分類別従業者数の構成比 _____ | 2 7 |
| 2 6 経営組織別事業所数及び従業者数の推移 (民営事業所) _____ | 2 8 |
| (グラフ) 経営組織別事業所数及び従業者数の推移 (民営事業所) _____ | 2 8 |
| 2 7 従業者規模別事業所数及び従業者数 (民営事業所) _____ | 2 9 |
| 2 8 産業中分類別事業所数及び従業者数 (民営事業所) _____ | 3 0 |
| 2 9 従業者規模別事業所数及び従業者数の推移 (民営事業所) _____ | 3 2 |

2.5 産業大分類別事業所数及び従業者数の推移

<事業所数>

単位:所

| 区分 | 実数 | | | | |
|-------------------|-------|-------|-------|-------|-------|
| | 平成3年 | 8年 | 13年 | 18年 | 21年 |
| 総数 | 2,274 | 2,272 | 2,112 | 1,915 | 1,861 |
| 農林漁業 | 41 | 38 | 28 | 26 | 43 |
| 鉱業、採石業、砂利採取業 | 8 | 6 | 3 | 5 | 3 |
| 建設業 | 205 | 225 | 213 | 192 | 187 |
| 製造業 | 149 | 148 | 131 | 126 | 120 |
| 電気・ガス・熱供給・水道業 | 7 | 11 | 11 | 10 | 7 |
| 情報通信業 | - | - | - | 40 | 10 |
| 運輸業、郵便業 | 50 | 55 | 57 | 9 | 43 |
| 卸売業、小売業 | 994 | 925 | 814 | 521 | 498 |
| 金融業、保険業 | 35 | 38 | 35 | 33 | 35 |
| 不動産業、物品賃貸業 | 87 | 100 | 95 | 90 | 90 |
| 学術研究、専門・技術サービス業 | - | - | - | - | 38 |
| 宿泊業、飲食サービス業 | - | - | - | 215 | 213 |
| 生活関連サービス業、娯楽業 | - | - | - | - | 222 |
| 教育、学習支援業 | - | - | - | 59 | 53 |
| 医療、福祉 | - | - | - | 117 | 113 |
| 複合サービス事業 | - | - | - | 22 | 20 |
| サービス業(他に分類されないもの) | 666 | 694 | 693 | 423 | 139 |
| 公務(他に分類されるものを除く) | 32 | 32 | 32 | 27 | 27 |

<従業者数>

単位:人

| 区分 | 実数 | | | | |
|-------------------|--------|--------|--------|--------|--------|
| | 平成3年 | 8年 | 13年 | 18年 | 21年 |
| 総数 | 17,570 | 17,706 | 16,279 | 14,951 | 14,548 |
| 農林漁業 | 426 | 321 | 208 | 125 | 476 |
| 鉱業、採石業、砂利採取業 | 106 | 41 | 20 | 32 | 30 |
| 建設業 | 2,705 | 2,920 | 2,514 | 1,914 | 1,645 |
| 製造業 | 3,866 | 3,080 | 2,494 | 2,218 | 1,827 |
| 電気・ガス・熱供給・水道業 | 81 | 161 | 137 | 106 | 61 |
| 情報通信業 | - | - | - | 44 | 48 |
| 運輸業、郵便業 | 907 | 716 | 734 | 485 | 614 |
| 卸売業、小売業 | 4,061 | 4,030 | 3,769 | 2,625 | 2,619 |
| 金融業、保険業 | 371 | 353 | 299 | 267 | 296 |
| 不動産業、物品賃貸業 | 122 | 165 | 192 | 181 | 241 |
| 学術研究、専門・技術サービス業 | - | - | - | - | 194 |
| 宿泊業、飲食サービス業 | - | - | - | 1,464 | 1,341 |
| 生活関連サービス業、娯楽業 | - | - | - | - | 679 |
| 教育、学習支援業 | - | - | - | 556 | 510 |
| 医療、福祉 | - | - | - | 1,912 | 2,272 |
| 複合サービス事業 | - | - | - | 541 | 184 |
| サービス業(他に分類されないもの) | 4,317 | 5,305 | 5,310 | 1,854 | 969 |
| 公務(他に分類されるものを除く) | 608 | 614 | 602 | 627 | 542 |

資料:事業所・企業統計調査(平成3~18年)、経済センサス-基礎調査(平成21年)

※平成3年(7月1日現在)、平成8・13・18年(10月1日現在)、平成21年(7月1日現在)

※事業所・企業統計調査は平成18年の調査を最後とし、平成21年から経済センサスに統合された。

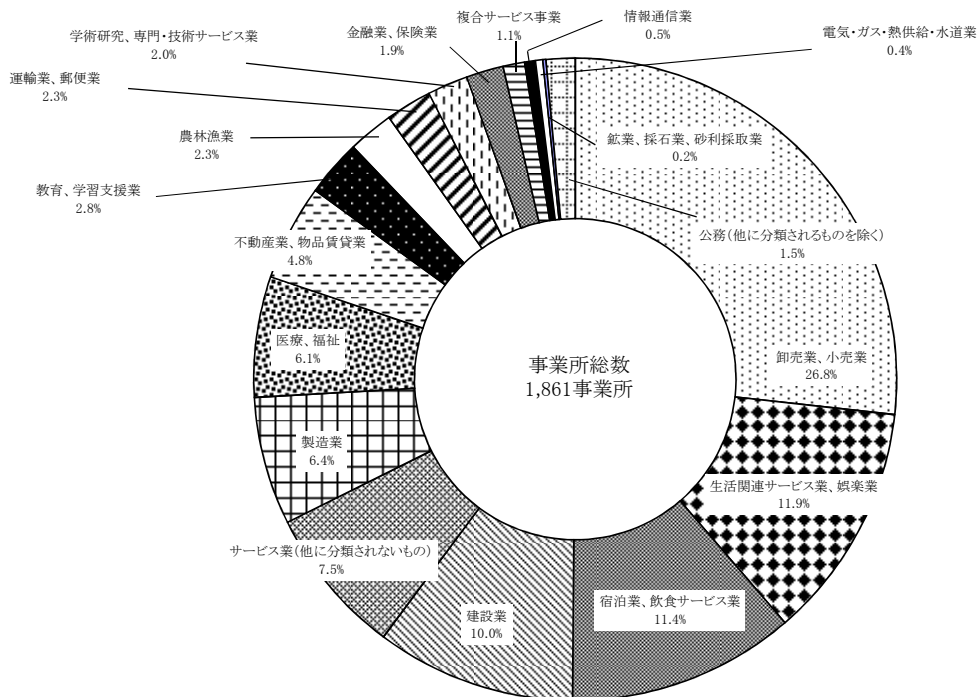
※「事業所・企業統計調査」結果と比較する場合の留意事項【総務省統計局 結果発表より一部抜粋】

平成21年経済センサス-基礎調査は、我が国の事業所及び企業を対象に新しく創設した調査であり、事業所・企業統計調査(平成18年まで実施)と調査の対象は同様だが、調査手法が以下の点において異なることから、これまでの事業所・企業統計調査との差数が全て増加・減少を示すものではない。

・商業・法人登記等の行政記録の活用

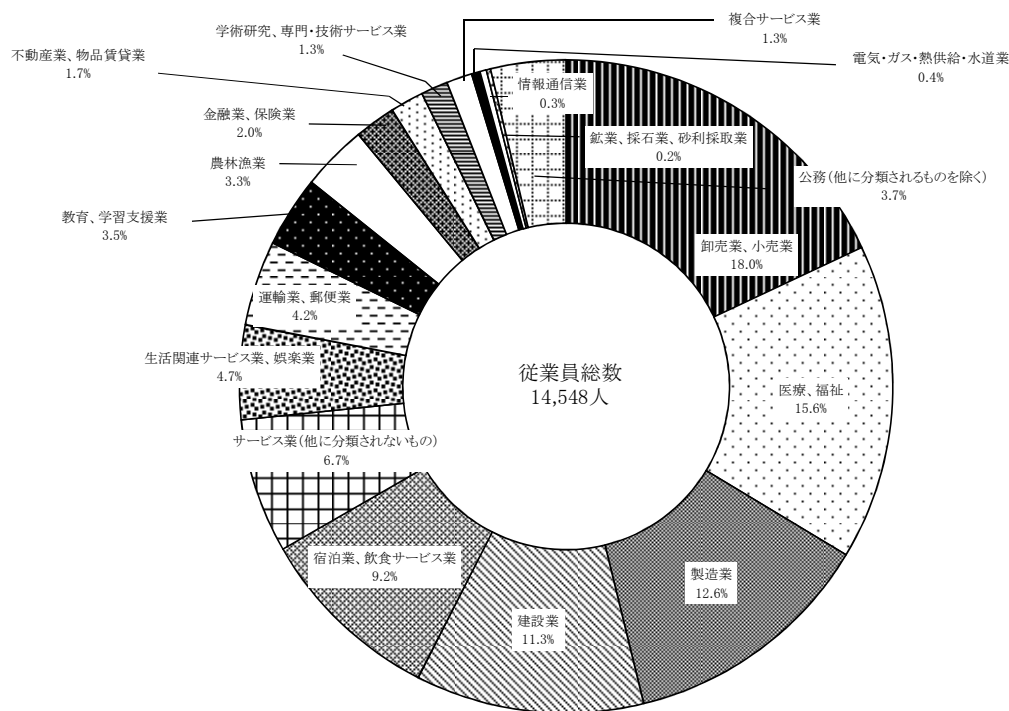
・会社(外国の会社を除く)、会社以外の法人及び個人経営の事業所の本社等において、当該本社等の事業主が当該支所等の分も一括して報告する「本社等一括調査」の導入等

産業分類別事業所数の構成比



(平成 21 年 7 月 1 日現在)

産業分類別従業者数の構成比



(平成 21 年 7 月 1 日現在)

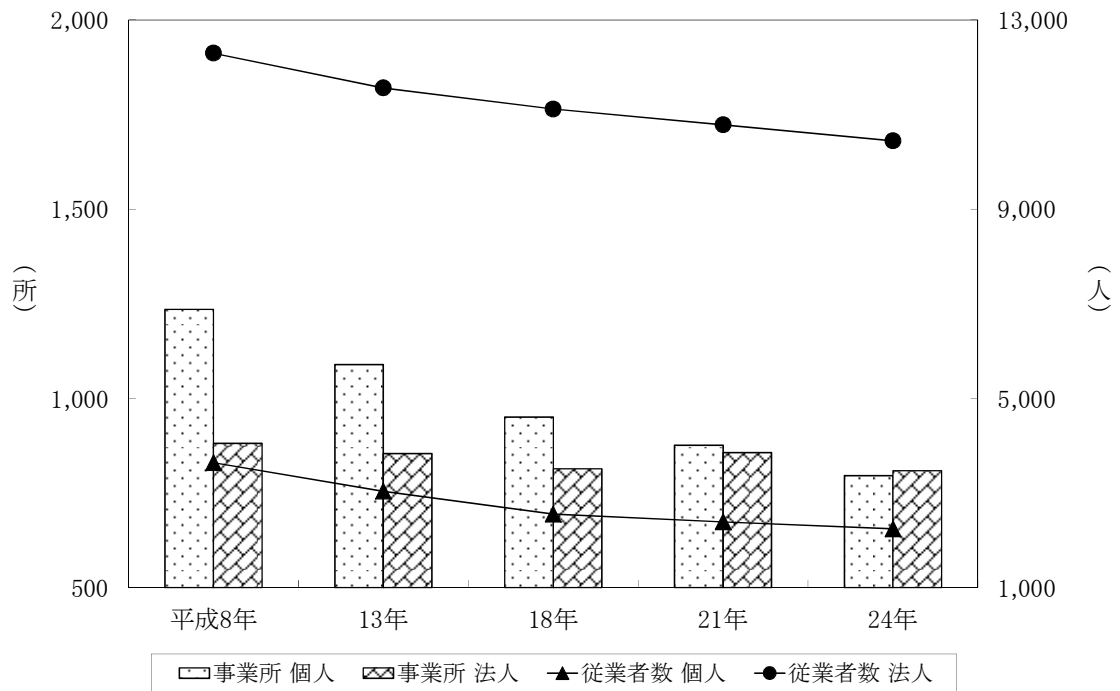
2 6 経営組織別事業所数及び従業者数の推移（民営事業所）

単位：所、人

| 年 | 事業所数 | | | | 従業者数 | | | |
|------|-------|-------|-----|---------|--------|-------|--------|---------|
| | 総数 | 個人 | 法人 | 法人でない団体 | 総数 | 個人 | 法人 | 法人でない団体 |
| 平成 8 | 2,147 | 1,235 | 881 | 31 | 15,996 | 3,640 | 12,297 | 59 |
| 13 | 1,968 | 1,089 | 854 | 25 | 14,657 | 3,037 | 11,562 | 58 |
| 18 | 1,785 | 951 | 814 | 20 | 13,706 | 2,555 | 11,117 | 34 |
| 21 | 1,746 | 876 | 857 | 13 | 13,195 | 2,390 | 10,783 | 22 |
| 24 | 1,616 | 796 | 809 | 11 | 12,704 | 2,243 | 10,446 | 15 |

資料：事業所・企業統計調査（平成3～18年）、経済センサス-基礎調査（平成21年）、経済センサス-活動調査（平成24年）
 ※平成8・13・18年（10月1日現在）、平成21年（7月1日現在）、平成24年（2月1日現在）

経営組織別事業所数及び従業者数の推移（民営事業所）



27 従業者規模別事業所数及び従業者数（民営事業所）

＜事業所数＞

平成24年2月1日現在 単位:所

| 産業分類 | 総数 | 規模別事業所数 | | | | | |
|-------------------|-------|-----------|-----------|-------------|-------------|-----------|-------------|
| | | 1人 ～4人 | 5人 ～9人 | 10人 ～19人 | 20人 ～29人 | 30人 以上 | 派遣 従業者のみ |
| 総数 | 1,616 | 999 | 296 | 181 | 56 | 70 | 14 |
| 農林漁業 | 28 | 5 | 12 | 7 | 1 | 1 | 2 |
| 鉱業、採石業、砂利採取業 | 4 | 2 | 1 | 1 | - | - | - |
| 建設業 | 174 | 76 | 44 | 33 | 14 | 7 | - |
| 製造業 | 112 | 37 | 27 | 24 | 7 | 17 | - |
| 電気・ガス・熱供給・水道業 | 6 | 1 | 2 | 1 | - | 1 | 1 |
| 情報通信業 | 7 | 4 | 1 | 2 | - | - | - |
| 運輸業、郵便業 | 39 | 10 | 6 | 13 | 6 | 4 | - |
| 卸売業、小売業 | 448 | 303 | 94 | 33 | 7 | 10 | 1 |
| 金融業、保険業 | 32 | 11 | 7 | 8 | 4 | 2 | - |
| 不動産業、物品賃貸業 | 81 | 70 | 4 | 4 | 1 | 1 | 1 |
| 学術研究、専門・技術サービス業 | 32 | 25 | 6 | 1 | - | - | - |
| 宿泊業、飲食サービス業 | 196 | 135 | 39 | 10 | 3 | 8 | 1 |
| 生活関連サービス業、娯楽業 | 199 | 176 | 8 | 13 | 1 | 1 | - |
| 教育、学習支援業 | 26 | 21 | 2 | 2 | - | - | 1 |
| 医療、福祉 | 95 | 36 | 17 | 20 | 8 | 14 | - |
| 複合サービス事業 | 19 | 11 | 4 | 3 | - | - | 1 |
| サービス業(他に分類されないもの) | 118 | 76 | 22 | 6 | 4 | 4 | 6 |

＜従業者数＞

単位:人

| 産業分類 | 総数 | 規模別従業者数 | | | | | |
|-------------------|--------|-----------|-----------|-------------|-------------|-----------|-------------|
| | | 1人 ～4人 | 5人 ～9人 | 10人 ～19人 | 20人 ～29人 | 30人 以上 | 派遣 従業者のみ |
| 総数 | 12,704 | 2,082 | 1,915 | 2,465 | 1,318 | 4,924 | - |
| 農林漁業 | 291 | 13 | 82 | 85 | 25 | 86 | - |
| 鉱業、採石業、砂利採取業 | 24 | 3 | 6 | 15 | - | - | - |
| 建設業 | 1,563 | 181 | 282 | 456 | 329 | 315 | - |
| 製造業 | 1,931 | 88 | 188 | 331 | 162 | 1,162 | - |
| 電気・ガス・熱供給・水道業 | 60 | 3 | 11 | 16 | - | 30 | - |
| 情報通信業 | 40 | 11 | 5 | 24 | - | - | - |
| 運輸業、郵便業 | 598 | 27 | 36 | 193 | 144 | 198 | - |
| 卸売業、小売業 | 2,486 | 675 | 597 | 431 | 165 | 618 | - |
| 金融業、保険業 | 335 | 22 | 42 | 92 | 89 | 90 | - |
| 不動産業、物品賃貸業 | 315 | 115 | 23 | 56 | 27 | 94 | - |
| 学術研究、専門・技術サービス業 | 104 | 53 | 41 | 10 | - | - | - |
| 宿泊業、飲食サービス業 | 1,283 | 302 | 241 | 147 | 65 | 528 | - |
| 生活関連サービス業、娯楽業 | 564 | 287 | 53 | 166 | 23 | 35 | - |
| 教育、学習支援業 | 74 | 40 | 10 | 24 | - | - | - |
| 医療、福祉 | 2,073 | 75 | 120 | 304 | 187 | 1,387 | - |
| 複合サービス事業 | 105 | 33 | 32 | 40 | - | - | - |
| サービス業(他に分類されないもの) | 858 | 154 | 146 | 75 | 102 | 381 | - |

資料:経済センサス-基礎調査

2 8 産業中分類別事業所数及び従業者数（民営事業所）

| 産業分類 | 事業所数 | 従業者数 |
|----------------------------|-------|--------|
| 総数 | 1,616 | 12,704 |
| 農 業、林 業 | 27 | 289 |
| 農 業 | 20 | 226 |
| 林 業 | 7 | 63 |
| 漁 業 | - | - |
| 漁 業（水産養殖業を除く） | - | - |
| 水産養殖業 | - | - |
| 鉱業、採石業、砂利採取業 | 4 | 24 |
| 鉱業、採石業、砂利採取業 | 4 | 24 |
| 建 設 業 | 173 | 1,559 |
| 総合工事業 | 80 | 933 |
| 別工事業（設備工事を除く） | 60 | 349 |
| 設備工事業 | 33 | 277 |
| 製 造 業 | 111 | 1,927 |
| 食料品製造業 | 32 | 423 |
| 飲料・たばこ・飼料製造業 | 2 | 22 |
| 繊維製品製造業（家具を除く） | 13 | 331 |
| 木材・木製品製造業（家具を除く） | 9 | 44 |
| 家具・装備品製造業 | 9 | 42 |
| パルプ・紙・紙加工品製造業 | 1 | 7 |
| 印刷・同関連業 | 2 | 17 |
| 化学工業 | 1 | 50 |
| 石油製品・石炭製品製造業 | 1 | 10 |
| プラスチック製品製造業（別掲を除く） | 2 | 20 |
| ゴム製品製造業 | 1 | 12 |
| なめし革・同製品・毛皮製造業 | 1 | 7 |
| 窯業・土石製品製造業 | 7 | 54 |
| 鉄鋼製品製造業 | 1 | 6 |
| 非金属製品製造業 | 1 | 91 |
| 鉄金製品製造業 | 10 | 132 |
| はん用機械器具製造業 | 1 | 21 |
| 生産用機械器具製造業 | 2 | 68 |
| 業務用機械器具製造業 | 2 | 27 |
| 電子部品・デバイス・電子回路製造業 | 6 | 289 |
| 電気機械器具製造業 | 3 | 149 |
| 情報通信機械器具製造業 | 1 | 96 |
| 輸送用機械器具製造業 | - | - |
| その他の製造業 | 3 | 9 |
| 電 気・ガ ス・熱 供 給・水 道 業 | 6 | 60 |
| 電 気 業 | 5 | 54 |
| ガ ス 業 | - | - |
| 熱 供 給 業 | - | - |
| 水 道 業 | 1 | 6 |
| 情 報 通 信 業 | 7 | 40 |
| 通 信 業 | 2 | 15 |
| 放 送 業 | - | - |
| 情 報 サ ー ビ ス 業 | 1 | 3 |
| インターネット随サービス業 | - | - |
| 映 像・音 声・文 字 情 報 制 作 業 | 4 | 22 |
| 運 輸 業、郵 便 業 | 39 | 598 |
| 鉄 道 業 | 3 | 16 |
| 道 路 旅 客 運 送 業 | 8 | 125 |
| 道 路 貨 物 運 送 業 | 21 | 318 |
| 水 運 業 | - | - |
| 航 空 運 輸 業 | - | - |
| 倉 庫 業 | - | - |
| 運 輸 に 附 帯 す る サ ー ビ ス 業 | 4 | 75 |
| 郵 便 業（信 書 便 事 業 を 含 む） | 3 | 64 |

資料：経済センサス-活動調査

※産業分類間の格付不能事業者は除いているので、大分類の合計と総数は一致しない。

平成24年2月1日現在 単位:所、人

| 産業分類 | 事業所数 | 従業者数 |
|--------------------------|------|-------|
| 卸売、小売業 | 447 | 2,484 |
| 各種商品卸売業 | - | - |
| 繊維・衣服等卸売業 | 1 | 1 |
| 飲食料品卸売業 | 19 | 118 |
| 建築材料、鉱物・金属材料等卸売業 | 21 | 174 |
| 機械器具卸売業 | 13 | 61 |
| その他の卸売業 | 10 | 25 |
| 各種商品小売業 | - | - |
| 物・衣服・身の回り品小売業 | 50 | 127 |
| 飲食料品小売業 | 133 | 945 |
| 機械器具小売業 | 48 | 226 |
| その他の小売業 | 146 | 795 |
| 無店舗小売業 | 6 | 12 |
| 金融、保険業 | 31 | 276 |
| 銀行 | 8 | 86 |
| 協同組織金融業 | 3 | 22 |
| 貸金業、クレジットカード業等非預金信用機関 | 1 | 7 |
| 金融商品取引業、商品先物取引業 | 2 | 3 |
| 補助的金融業等 | - | - |
| 保険業(保険媒介代理業、保険サービス業を含む) | 17 | 158 |
| 不動産業、物品賃貸業 | 77 | 216 |
| 不動産取引業 | 5 | 13 |
| 不動産賃貸業・管理業 | 62 | 169 |
| 物品賃貸業 | 10 | 34 |
| 学術研究、専門・技術サービス業 | 32 | 104 |
| 学術・開発研究機関 | - | - |
| 専門サービス業(他に分類されないもの) | 12 | 27 |
| 広告業 | - | - |
| 技術サービス業(他に分類されないもの) | 20 | 77 |
| 宿泊業、飲食サービス業 | 194 | 1,278 |
| 宿泊業 | 37 | 605 |
| 飲食店 | 147 | 615 |
| 持ち帰り・配達飲食サービス業 | 10 | 58 |
| 生活関連サービス業、娯楽業 | 199 | 564 |
| 洗濯・理容・美容・浴場業 | 170 | 351 |
| その他の生活関連サービス業 | 20 | 115 |
| 娯楽業 | 9 | 98 |
| 教育、学習支援業 | 26 | 74 |
| 学校教育 | 1 | 5 |
| その他の教育、学習支援業 | 25 | 69 |
| 医療、福祉 | 95 | 2,073 |
| 医療 | 53 | 962 |
| 保健衛生 | - | - |
| 社会保険・社会福祉・介護事業 | 42 | 1,111 |
| 複合サービス事業 | 19 | 105 |
| 郵便局 | 13 | 61 |
| 協同組合(他に分類されないもの) | 6 | 44 |
| サービス業(他に分類されないもの) | 115 | 843 |
| 廃棄物処理業 | 9 | 133 |
| 自動車整備業 | 26 | 126 |
| 機械等修理業(別掲を除く) | 10 | 26 |
| 職業紹介・労働者派遣業 | 1 | 6 |
| その他の事業サービス業 | 13 | 422 |
| 政治・経済・文化団体 | 19 | 40 |
| 宗教 | 35 | 90 |
| その他のサービス業 | 2 | - |

2 9 従業者規模別事業所数及び従業者数の推移（民営事業所）

<実数>

単位:所、人

| 年 | 総数 | | 従業者1～4人 | | 5～9人 | | 10～19人 | | 20～29人 | | 30人以上 | | 派遣従業者のみ | |
|-------|-------|--------|---------|-------|------|-------|--------|-------|--------|-------|-------|-------|---------|------|
| | 事業所数 | 従業者数 | 事業所数 | 従業者数 | 事業所数 | 従業者数 | 事業所数 | 従業者数 | 事業所数 | 従業者数 | 事業所数 | 従業者数 | 事業所数 | 従業者数 |
| 平成 8年 | 2,147 | 15,996 | 1,375 | 2,717 | 391 | 2,568 | 230 | 3,195 | 57 | 1,362 | 94 | 6,154 | - | - |
| 13 | 1,968 | 14,657 | 1,267 | 2,562 | 350 | 2,309 | 201 | 2,690 | 63 | 1,536 | 85 | 5,560 | 2 | - |
| 18 | 1,785 | 13,706 | 1,162 | 2,401 | 319 | 2,101 | 175 | 2,313 | 55 | 1,322 | 74 | 5,569 | - | - |
| 21 | 1,746 | 13,195 | 1,098 | 2,298 | 337 | 2,214 | 166 | 2,260 | 65 | 1,528 | 72 | 4,895 | 8 | - |
| 24 | 1,616 | 12,704 | 999 | 2,082 | 296 | 1,915 | 181 | 2,465 | 56 | 1,318 | 70 | 4,924 | 14 | - |

<構成比>

単位:%

| 年 | 総数 | | 従業者1～4人 | | 5～9人 | | 10～19人 | | 20～29人 | | 30人以上 | | 派遣従業者のみ | |
|-------|-------|-------|---------|------|------|------|--------|------|--------|------|-------|------|---------|------|
| | 事業所数 | 従業者数 | 事業所数 | 従業者数 | 事業所数 | 従業者数 | 事業所数 | 従業者数 | 事業所数 | 従業者数 | 事業所数 | 従業者数 | 事業所数 | 従業者数 |
| 平成 8年 | 100.0 | 100.0 | 64.0 | 17.0 | 18.2 | 16.1 | 10.7 | 20.0 | 2.7 | 8.5 | 4.4 | 38.5 | - | - |
| 13 | 100.0 | 100.0 | 64.4 | 17.5 | 17.8 | 15.8 | 10.2 | 18.4 | 3.2 | 10.5 | 4.3 | 37.9 | 0.1 | - |
| 18 | 100.0 | 100.0 | 65.1 | 17.5 | 17.9 | 15.3 | 9.8 | 16.9 | 3.1 | 9.6 | 4.1 | 40.6 | - | - |
| 21 | 100.0 | 100.0 | 62.9 | 17.4 | 19.3 | 16.8 | 9.5 | 17.1 | 3.7 | 11.6 | 4.1 | 37.1 | 0.5 | - |
| 24 | 100.0 | 100.0 | 61.8 | 16.4 | 18.3 | 15.1 | 11.2 | 19.4 | 3.5 | 10.4 | 4.3 | 38.8 | 0.9 | - |

資料:事業所・企業統計調査(平成8～18年)、経済センサス-基礎調査(平成21年)、経済センサス-活動調査(平成24年)
 ※平成8・13・18年(10月1日現在)、平成21年(7月1日現在)、平成24年(2月1日現在)